

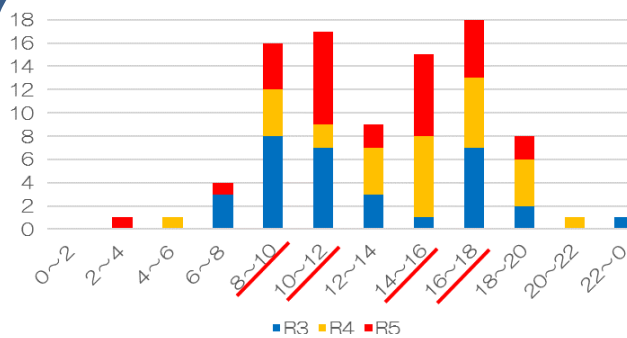
羽昨警察署の速度取締り重点

重点路線	重点時間帯	重点区域	規制速度
国道 249 号	8:00~12:00 14:00~18:00	署所在地、高浜交番 飯山駐在所	指定 40・50 キロ

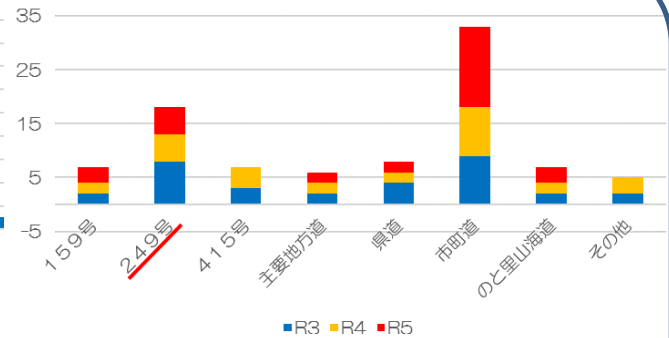
※ 重点に指定されていない時間・路線においても取締りを実施します。

羽昨警察署管内の交通事故状況（過去3年上半期【1月～6月】）

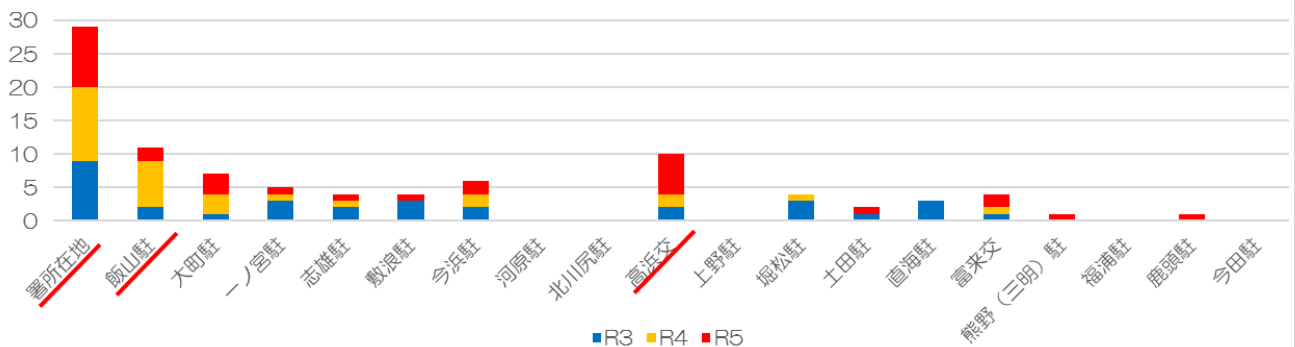
時間別発生状況



路線別発生状況



受持別発生状況



- 朝の出勤時間帯から事故が増加し始め、退勤時間帯までの日中の事故が多い
- 人口密度が高く、交通量の多い署所在地、高浜交番及び飯山駐在所管内で事故が多い

その他の交通指導取締り重点

- 管内では道路横断中の歩行者が被害に遭う重大事故が発生していることから、速度取締りのほか横断歩行者妨害や信号無視、一時不停止の交通指導取締りを強化します。
- 事故発生時の被害軽減対策として、シートベルト・チャイルドシート非着用の交通指導取締りを強化します。
- のと里山海道の交通指導取締りは、可搬式オービスでの取締りや交通機動隊と連携しての取締りをします。