



こんなトラブルに巻き込まれたら？



シニア編

⚠ ケース① フィッシング詐欺

ネット銀行から【入金金を規制】というメールが来て、不安に思い、リンクをクリックしてID・パスワードを入力した。



⚠ ケース② サポート詐欺

パソコンでインターネットを利用していると、突然大音量で警告音が鳴り、ウイルス感染の警告画面が出た。焦って画面に表示された窓口に電話して、サポート費用として代金を支払った。



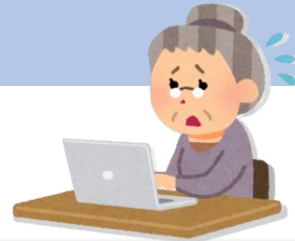
⚠ ケース③ ネットショッピング詐欺

ネット通販で、大幅に値引きされた商品を注文し代金を振り込んだが、いつまで経っても商品が届かなかった。



不安に思ったら、まずは相談！！

まずは、身近な人に相談してみましよう。
次の相談窓口も活用してください。



最寄りの警察署又はサイバー犯罪相談窓口



消費者ホットライン

☎ 1 8 8 (全国共通)

I P A 情報セキュリティ安心相談窓口 ☎ 0 3 - 5 9 7 8 - 7 5 0 9

X(旧Twitter)



@IP_cybertaisaku

石川県警察本部生活安全部サイバー犯罪対策課



076-225-0110



cyber@police.pref.ishikawa.lg.jp

Instagram



IP_cybertaisaku