

致在日驾车的各位 外籍来客

近年来，外籍驾车者的伤亡事故日益增加。各国的交通规则和标志等有所不同，在日本驾车，“左侧通行令人感觉道路狭窄”、“道路标志不好懂”等意见，是很多外国来客的同感。



请安全驾驶，
杜绝事故纠纷！

1

驾驶资格

不持有日本驾驶执照者，
需要“国际驾驶执照”或“外国驾驶执照+日文翻译”。



国际驾驶执照

1949年日内瓦公约加盟国的
国际驾驶执照

或者



+



外国驾驶执照+日文翻译

爱沙尼亚、瑞士、德国、法国、比利时、摩纳哥、台湾的各国及地区所签发的驾驶执照与相对应的日文翻译

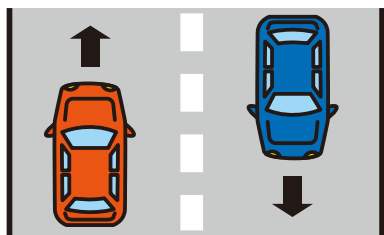
两类驾照的有效条件，都限于持有人进入日本后不满一年，且驾照未逾期。

2

基本规则

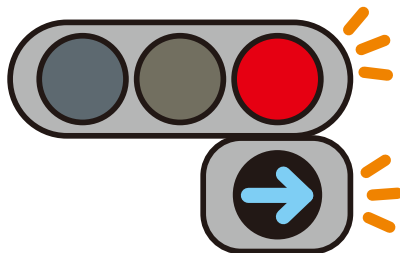
防止事故发生的**基本交通规则**

汽车左侧通行



日本实施世界罕见的左侧通行规则。

红色信号灯表示“停车”



出现绿色箭头标志时，可按箭头方向行进。

“停车让行”标志



看到这一标志后，请彻底停车，
确认安全后续行。



警察庁
National Police Agency

都道府県警察
Prefectural Police

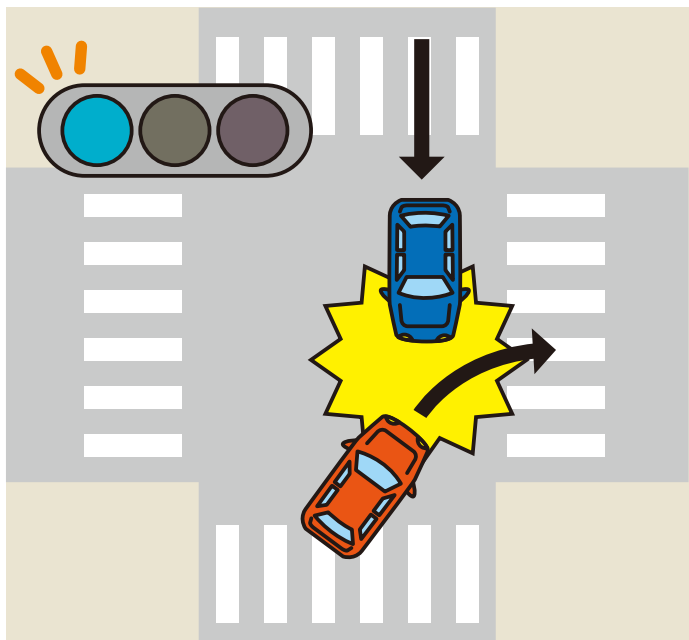


3

典型事例

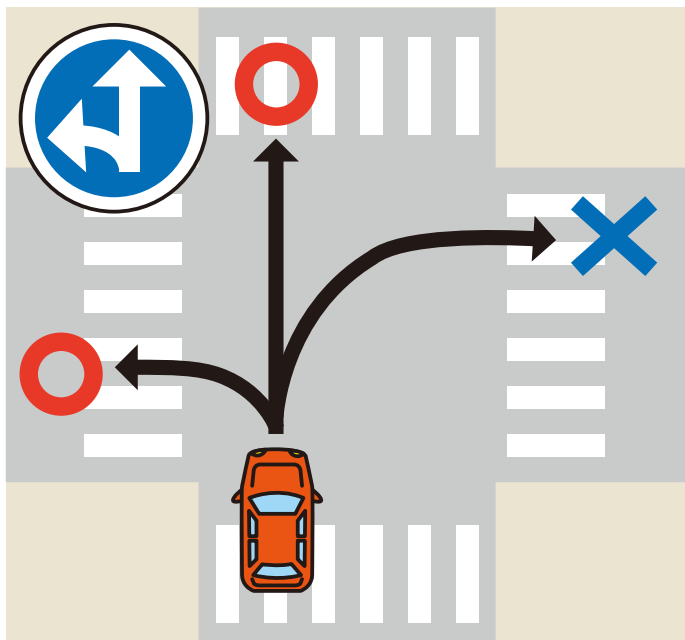
易发事故与违章的典型事例

右转时的事故



在交叉路口欲右转时，请注意对面来车。

指定方向以外的行驶



遇到“指定方向以外禁止通行”标志时，只能按照箭头方向行驶。

4

禁止事项

需要了解的其他交通规则

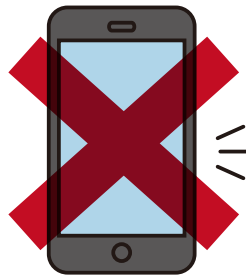
车内所有座位都需系好安全带。



酒后禁止驾车。



驾车时禁止使用手机。



驾车时禁止戴耳机。



立即通报!

发生纠纷或事故时，请立即报警（拨打110）。
如有伤者，请立即呼叫救护车（拨打119）。



警察庁
National Police Agency

都道府県警察
Prefectural Police

