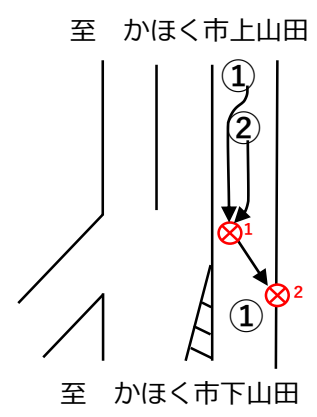




交通死亡事故 2 件発生

県内の交通事故死者数
4人
(2月26日現在)

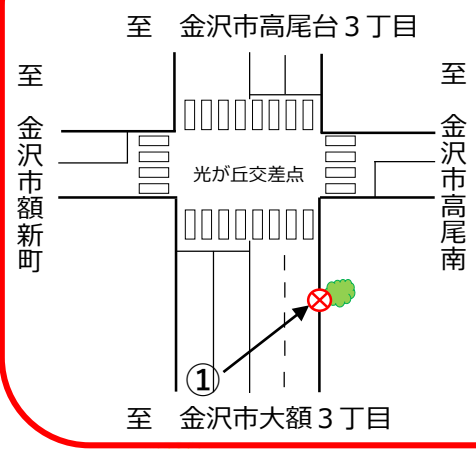
事故現場



事故状況

発生日時：2月22日（木）午前8時20分頃
発生場所：かほく市鉢伏地内
（主要地方道高松津幡線）
事故概要：軽四乗用自動車（①80代男性運転・死亡）
が、前方交差点を右折する軽四乗用自動車
（②50代男性運転）を右側から追い越す際
に衝突し、さらに縁石に衝突したもの

事故現場



事故状況

発生日時：2月25日（日）午前4時50分頃
発生場所：金沢市光が丘2丁目地内（市道）
事故概要：普通乗用自動車（60代男性運転）が、道
路脇の街路樹に衝突したもの（60代女性
同乗・死亡）



～交通事故防止のために～



交通死亡事故が連続で発生しました

- ◇ 追い越しをしようとする時は、前の車の速度や進路に注意して、安全な速度と方法で進行してください。（※ 左側からの追い越しが原則です。）
- ◇ 後部座席を含め、全ての座席でシートベルトの着用を徹底しましょう。
- ◇ 雨天時は視界が悪くなるうえ、路面が滑りやすくなるため、普段よりも速度を落とすなど、慎重な運転を心掛けましょう。
- ◇ 体調が優れない時は運転を控えましょう。

X(旧ツイッター)を運用しています。フォローお願いします!【石川県警察交通安全情報@IP_koutuu_anzen】

