

石川県の交通事故発生状況

令和5年12月（確定値）

石川県警察本部交通企画課

～ 目 次 ～

P 1 本県の事故発生状況等
P 2 警察署別交通事故件数、負傷者数、死者数
P 3 事故の内容
P 4 月別、事故区分別
P 5 警察署別、時間別発生状況
P 6 警察署別、道路別発生状況
P 7 警察署別、昼夜別、状態別、死傷者数
P 8、9 警察署別、事故類型別発生状況
P 10 市町別発生状況
P 11 市町別、状態別死者数
P 12 市町別、状態別傷者数
P 13 当事者別、年齢別発生件数（1、2当事者）
P 14 道路形状別、道路別発生状況
P 15 状態別、年齢別死者数
P 16 状態別、年齢別傷者数
P 17、18 第1当事者の違反別、警察署別発生件数
P 19 第1当事者の人的原因別発生件数
P 20 子供、高校生、大学生、高齢者の市町別発生状況
P 21 高齢者の事故の発生状況
P 22 高齢者の時間別、通行目的別発生件数
P 23 歩行者事故の発生状況
P 24 自転車事故の発生状況

1 本県の概況

	12月中	前年同期比		年累計	前年同期比	
		増減数	増減率		増減数	増減率
発生件数	234	8	3.5%	2,059	72	3.6%
死者数	3	1	50.0%	28	6	27.3%
負傷者数	253	2	0.8%	2,356	108	4.8%

※ 死者数28人のうち高齢者は21人で、その構成率は75%
 (前年、死者数22人、うち高齢者13人で、構成率59.1%)

※ 死亡事故12月末 発生件数 28件 (前年比 7件)
 死者数 28人 (前年比 6人)

2 全国の事故

	12月中	前年同期比		年累計	前年同期比		
		増減数	増減率		増減数	増減率	
全国	発生件数	30,377	-1	0.0%	307,911	6,718	2.2%
	死者数	300	20	7.1%	2,678	68	2.6%
	負傷者数	35,454	-262	-0.7%	365,027	8,608	2.4%

(注) 全国の数値については、速報値である。

3 死者数の本県全国位置 (ワースト順)

12月末

死者数	増減数	増減率
40位 28人	14位 6人	8位 27.3%

4 免許人口構成

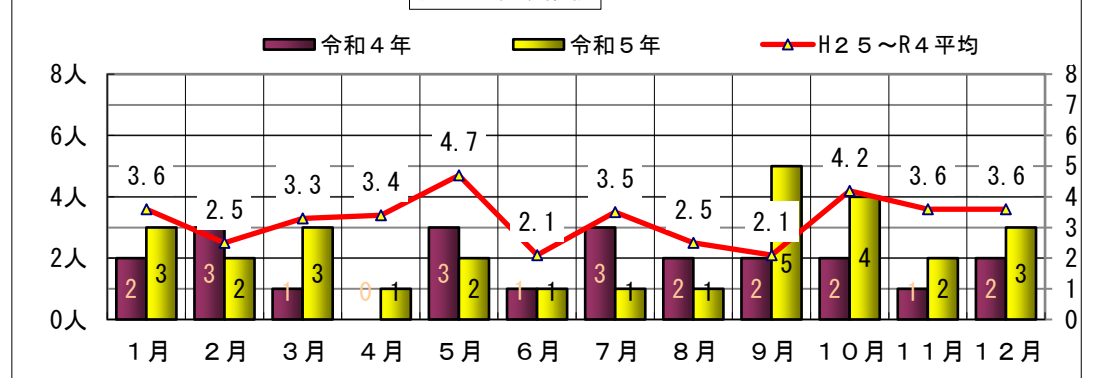
年月	県内免許人口	高齢者~65歳以上~ (内75歳以上)		若年者~24歳以下~	
		構成率	構成率	構成率	構成率
5年12月	775,644	212,612 (85,477)	27.4% (11.0%)	56,964	7.3%

(注) 免許人口については、暫定値である。

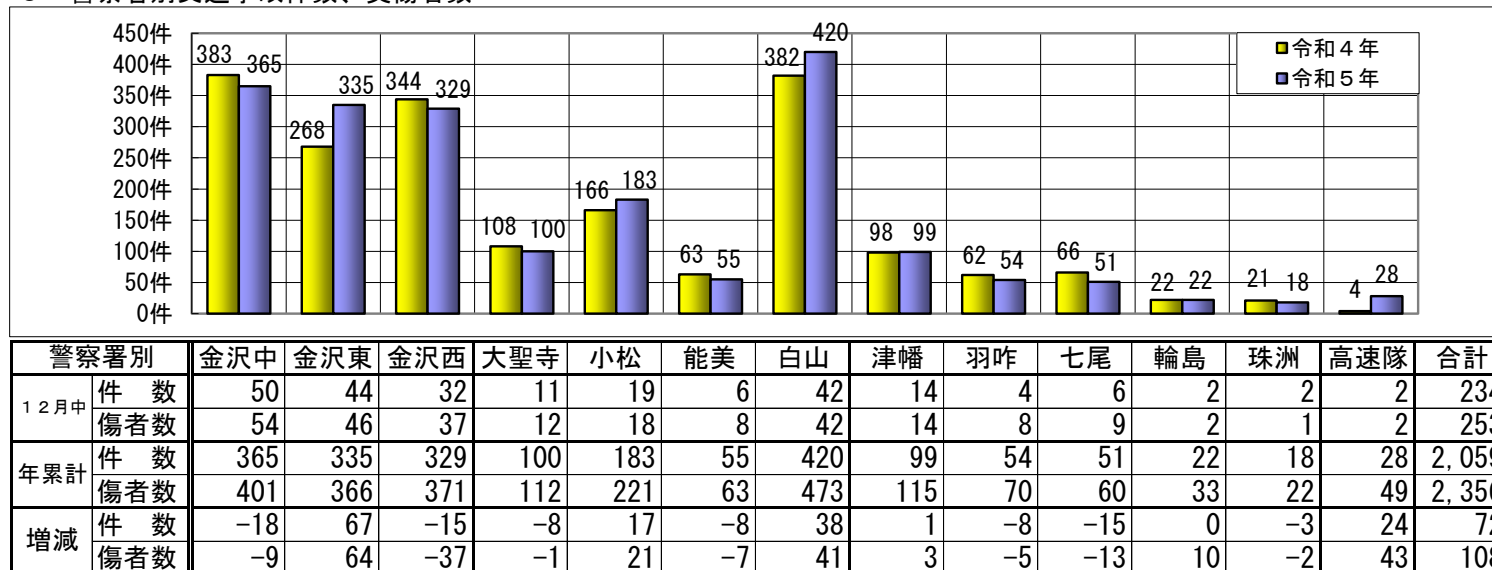
5 月別交通事故発生状況

	発生件数				死者数			負傷者数				
	1日 平均	前年同月比		1日 平均	前年同月比		1日 平均	前年同月比				
		増減数	増減率		増減数	増減率		増減数	増減率			
1月	148	4.8	-12	-7.5%	3	0.10	1	50.0%	170	5.5	-4	-2.3%
2月	155	5.5	18	13.1%	2	0.07	-1	-33.3%	166	5.9	9	5.7%
3月	208	6.7	33	18.9%	3	0.10	2	200.0%	232	7.5	34	17.2%
4月	148	4.9	-18	-10.8%	1	0.03	1		170	5.7	-28	-14.1%
5月	157	5.1	1	0.6%	2	0.06	-1	-33.3%	183	5.9	0	
6月	167	5.6	8	5.0%	1	0.03	0		197	6.6	7	3.7%
上半期	983	5.4	30	3.1%	12	0.07	2	20.0%	1,118	6.2	18	1.6%
7月	141	4.5	-7	-4.7%	1	0.03	-2	-66.7%	165	5.3	2	1.2%
8月	177	5.7	31	21.2%	1	0.03	-1	-50.0%	203	6.5	37	22.3%
9月	177	5.9	20	12.7%	5	0.17	3	150.0%	204	6.8	24	13.3%
10月	176	5.7	19	12.1%	4	0.13	2	100.0%	215	6.9	45	26.5%
11月	171	5.7	-29	-14.5%	2	0.07	1	100.0%	198	6.6	-20	-9.2%
12月	234	7.5	8	3.5%	3	0.10	1	50.0%	253	8.2	2	0.8%
下半期	1,076	5.8	42	4.1%	16	0.09	4	33.3%	1,238	6.7	90	7.8%
合計	2,059	5.6	72	3.6%	28	0.08	6	27.3%	2,356	6.5	108	4.8%

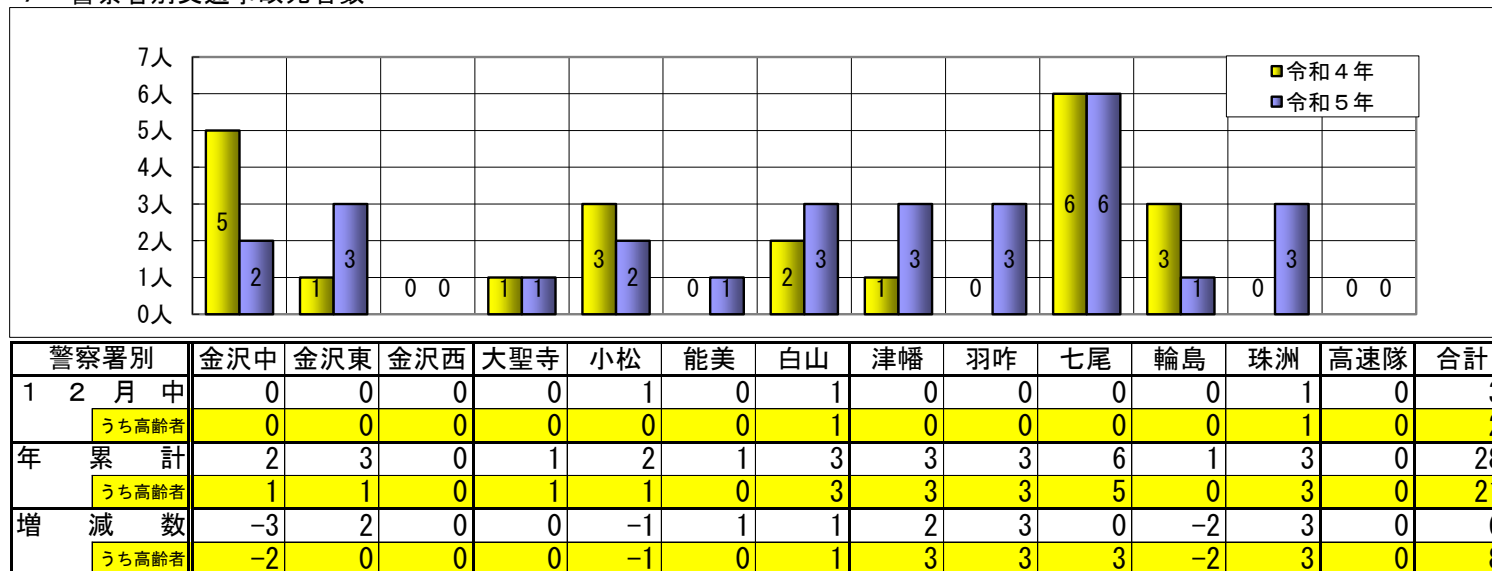
月別死者数推移



6 警察署別交通事故件数、負傷者数



7 警察署別交通事故死者数



事故の内容

全署 令和5年12月分月報

区分		件数						死者						傷者					
		当月		累計		前年対比		当月		累計		前年対比		当月		累計		前年対比	
		本年	前年	本年	前年	増減数	増減率	本年	前年	本年	前年	増減数	増減率	本年	前年	本年	前年	増減数	増減率
曜日別	月	40	29	293	288	5	1.7			2	3	-1	-33.3	44	32	337	328	9	2.7
	火	32	26	288	293	-5	-1.7			4	5	-1	-20.0	32	29	312	337	-25	-7.4
	水	36	36	300	296	4	1.4		1	2	2		39	38	332	330	2	0.6	
	木	36	35	304	308	-4	-1.3	1		4	5	-1	-20.0	36	38	352	334	18	5.4
	金	46	42	358	326	32	9.8			2		2		48	50	409	365	44	12.1
	土	26	38	293	269	24	8.9	1	1	10	4	6	150.0	30	39	337	308	29	9.4
	日	18	20	223	207	16	7.7	1		4	3	1	33.3	24	25	277	246	31	12.6
昼夜別	昼	131	134	1,520	1,489	31	2.1	1		13	14	-1	-7.1	146	150	1,762	1,694	68	4.0
	夜	103	92	539	498	41	8.2	2	2	15	8	7	87.5	107	101	594	554	40	7.2
天候別	晴	92	74	1,190	1,076	114	10.6	1		14	10	4	40.0	102	88	1,383	1,221	162	13.3
	曇	58	54	466	505	-39	-7.7		2	8	7	1	14.3	63	57	525	572	-47	-8.2
	雨	72	75	328	292	36	12.3	2		5	2	3	150.0	76	79	366	325	41	12.6
	霧 雪	12	23	75	114	-39	-34.2			1	3	-2	-66.7	12	27	82	130	-48	-36.9
1当営業車 による事故	バス	2		6	5	1	20.0							2		6	5	1	20.0
	ハイヤー・タクシー	6	6	46	31	15	48.4							7	6	52	31	21	67.7
	トラック	5	7	66	56	10	17.9			1		1		5	8	87	64	23	35.9
1当ダンプカーによる事故		1	2	5	6	-1	-16.7							1	2	5	6	-1	-16.7
1当女性による事故		81	76	737	742	-5	-0.7			2	7	-5	-71.4	85	82	833	829	4	0.5
女性の事故		142	144	1,253	1,244	9	0.7	2		10	10			118	119	1,097	1,043	54	5.2
1当若年者による事故		32	40	326	330	-4	-1.2				1	-1	-100.0	35	48	387	383	4	1.0
1当高齢者による事故		69	61	572	496	76	15.3	2		8	7	1	14.3	71	64	655	547	108	19.7
二輪車の事故		6	8	86	84	2	2.4			4		4		6	7	76	78	-2	-2.6
原付車の事故		1	5	31	26	5	19.2			1		1		1	4	27	19	8	42.1
高校生の事故		8	6	66	74	-8	-10.8							8	9	74	89	-15	-16.9
交差点(付近含む)での事故		125	128	1,127	1,128	-1	-0.1	2	1	14	10	4	40.0	130	140	1,254	1,257	-3	-0.2
カーブでの事故		8	12	66	69	-3	-4.3	1		3	2	1	50.0	8	15	78	87	-9	-10.3
飲酒運転の事故		3	2	21	17	4	23.5			2		2		3	5	20	22	-2	-9.1
無免許等運転の事故		1	1	8	4	4	100.0							1	1	8	4	4	100.0
1当県外者の事故		11	10	117	92	25	27.2			3	3			12	11	157	109	48	44.0
全数		234	226	2,059	1,987	72	3.6	3	2	28	22	6	27.3	253	251	2,356	2,248	108	4.8

注) 女性、二輪車、原付車、高校生、飲酒運転、無免許運転の件数は、第1又は第2当事者となった件数。(第1、第2共に該当の場合は1件として計上)

注) 飲酒運転については、酒気帯び以上。

月別、事故区分別

令和5年12月

		合計		1月		2月		3月		4月		5月		6月		7月		8月		9月		10月		11月		12月	
		増減		増減		増減		増減		増減		増減		増減		増減		増減		増減		増減		増減		増減	
全事故	件数	2,059	72	148	-12	155	18	208	33	148	-18	157	1	167	8	141	-7	177	31	177	20	176	19	171	-29	234	8
	死者	28	6	3	1	2	-1	3	2	1	1	2	-1	1		1	-2	1	-1	5	3	4	2	2	1	3	1
	傷者	2,356	108	170	-4	166	9	232	34	170	-28	183		197	7	165	2	203	37	204	24	215	45	198	-20	253	2
歩行者	件数	284	11	22	-9	26	14	32	13	14	-6	20	1	18	-7	17	8	12	-8	19	1	23		29		52	4
	死者	15	6	2	1	2	1	2	2			1				-1	1	1	2		2	2	1		2		
	傷者	276	5	20	-10	25	14	31	11	16	-4	19		18	-9	17	9	12	-10	17	1	21	-2	28		52	5
自転車	件数	299	19	13	4	16	8	26	10	22	-8	30	2	29	7	19	-4	30	2	26	5	23	-8	32	-1	33	2
	死者	1	-3												-1				-1			1					
	傷者	296	22	13	4	16	8	25	10	23	-8	29	1	29	10	19	-4	31	4	26	5	22	-7	32	-1	31	
二輪車	件数	86	2	4	2	2		6	5	8		8	5	10	1	3	-3	10	3	10	1	9		10	-10	6	-2
	死者	4	4											1	1	1	1					1	1	1	1		
	傷者	76	-2	4	2	2		6	4	8		7	4	10		1	-4	8	1	9		6	-2	9	-6	6	-1
こども	件数	80	6	2	-1	1		9	6	6	1	11	4	6	-6	9	-1	7	-2	5	1	4	-1	11	2	9	3
	死者																										
	傷者	118	4	3	-2	2	-2	9	1	11	-1	14	4	12	-5	13	2	11	-1	9		7		12	2	15	6
高校生	件数	66	-8	3		4	3	4	-1	6	1	6	-4	6	-1	7	2	6		7	-2	3	-7	6	-1	8	2
	死者																										
	傷者	74	-15	5	2	4	3	4	-4	5	-3	5	-4	8	-2	7	2	6		10	-2	5	-7	7	1	8	-1
高齢者	件数	812	65	53	-1	53	10	76	3	66	5	70	21	70	10	51	-15	62	13	74	20	71	7	72	-9	94	1
	死者	21	8	3	1	2	1	3	2	1	1	2	2		-1		-3	1	-1	4	3	2	2	1		2	1
	傷者	400	2	21	-12	29	6	32	-8	33	-5	34	12	28	-8	22	-13	30	5	34	16	41	4	53	13	43	-8
若年一	件数	326	-4	29	-3	31	8	32	3	26	9	26	3	18	-7	19	-13	27	-1	35	6	23	1	28	-2	32	-8
	死者		-1				-1																				
	傷者	387	4	34	-5	38	13	37	5	30	8	33	6	23	-7	28	-13	31		39	8	26	1	33	1	35	-13
女性一	件数	737	-5	50	-2	46	-8	79	13	55	-14	53	-11	54	-9	60	6	68	16	70	8	56	-2	65	-7	81	5
	死者	2	-5		-1		-2											1	1	1			-2				
	傷者	833	4	60	7	49	-7	84	10	64	-20	63	-11	63	-15	71	11	72	12	84	15	69	6	69	-7	85	3
高齢一	件数	572	76	38	10	31	4	59	10	47	2	49	11	50	10	39	2	44	9	52	9	48	7	46	-6	69	8
	死者	8	1	1			-1	1		1	1	1	1			-1			-2	2	1					2	2
	傷者	655	108	46	18	34	4	68	15	56	5	51	4	59	7	46	7	52	16	55	5	56	12	61	8	71	7
交差点	件数	1,127	-1	76	-22	88	6	105	1	91	-4	95	6	92	1	79	-3	93	16	94	12	92	7	97	-18	125	-3
	死者	14	4	2		1	-1	3	3						-1			1		1		3	3	1	1	2	1
	傷者	1,254	-3	82	-24	93	2	110	-8	109	-3	108	10	109	2	91	3	100	16	115	22	104	11	103	-24	130	-10
カーブ	件数	66	-3	3	-2	6	3	3	-3	3	-2	5	1	7	3	5	-4	7		8	5	6		5		8	-4
	死者	3	1						-1							1	1			1	1		-1			1	1
	傷者	78	-9	3	-4	6	2	8	1	3	-2	5	-6	9	5	8	-1	8	-1	9	6	6	-2	5		8	-7
夜間	件数	539	41	55	-6	48	-2	53	18	30	1	25	-1	29	11	19	9	32	12	35	5	52	3	58	-20	103	11
	死者	15	7	2		1	-1	1	1			1		1	1		-1	1	1	1	1	3	3	2	2	2	
	傷者	594	40	61	-6	50	-4	60	18	37	6	25	-5	36	14	27	17	32	10	37	3	59	6	63	-25	107	6

警察署別、時間別発生状況

令和5年1月～12月

		0	1	2	3	4	5	6	7	8	9	10	11	12	13	14	15	16	17	18	19	20	21	22	23	計
金沢中	件	6	5	4	1	2	1	11	25	36	24	15	16	14	17	22	25	30	24	36	18	11	14	5	3	365
	死				1											1										2
	傷	6	6	4		3	1	11	25	39	28	19	19	16	20	21	26	35	27	41	20	11	14	6	3	401
金沢東	件			4	2	1	2	3	24	25	21	29	17	14	24	17	15	27	30	30	12	20	6	7	5	335
	死										1											1		1		3
	傷			4	2	1	2	3	25	28	23	31	19	18	26	18	15	29	32	33	13	23	7	9	5	366
金沢西	件	2	1		2			8	27	25	23	17	12	15	10	20	33	28	37	35	16	9	4	2	3	329
	死																									
	傷	2	1		2			9	30	27	25	20	15	16	12	24	38	31	44	39	16	9	5	2	4	371
大聖寺	件					1		3	10	5	1	6	7	5	5	8	9	9	15	3	4	2	3	2	2	100
	死											1														1
	傷					1		3	11	5	1	6	8	6	6	10	9	9	16	3	6	2	5	3	2	112
小松	件				1	2	4	2	16	13	13	13	9	14	10	12	4	8	16	14	12	7	6	6	1	183
	死																					1		1		2
	傷				2	2	5	2	18	14	17	15	11	22	10	16	4	9	20	15	13	11	6	7	2	221
能美	件						2	2	6	5	5	2	3	6	2	4	2	8	2	2	2	1	1			55
	死							1																		1
	傷						2	1	7	5	5	2	4	6	4	5	2	9	2	3	3	1	2			63
白山	件	3	2				1	4	39	38	16	28	23	24	19	22	33	31	49	35	21	12	13	7		420
	死									1		1										1				3
	傷	3	2				1	5	42	40	16	30	28	29	22	22	37	40	57	40	26	11	15	7		473
津幡	件							1	4	12	3	9	10	9	3	5	5	6	12	7	4	7	1		1	99
	死																				1	1				3
	傷							1	4	16	4	13	11	9	4	7	7	6	15	6	3	7	2			115
羽咋	件			1		1		1	1	4	5	8	3	5	4	3	4	5	3	4	1	1				54
	死							1		1										1						3
	傷			2		1			4	8	6	9	5	5	4	3	10	5	2	4	1	1				70
七尾	件					1	3	1	3	6	6	1	3	2	4	1	5	2	4	4	3		1		1	51
	死					1	1			1	1		1							1						6
	傷						2	1	3	5	6	1	3	2	8	1	10	4	3	5	3		1		2	60
輪島	件								1	2	2	4	1	2		2	3	1	2	2						22
	死											1														1
	傷							1	2	2	4	1	2		11	5	1	2	2							33
珠洲	件						1		3			3	1	2	2		1	2	1	2						18
	死						1		1												1					3
	傷								3			4	1	2	2		6	2	1	1						22
高速隊	件								3	3	2	1	1		2	7	3	2	3	1						28
	死																									
	傷								5	4	3	1	1		3	14	5	3	8	2						49
合計	件	11	8	9	6	8	14	36	159	174	122	137	106	113	100	118	146	160	197	177	94	70	49	29	16	2,059
	死				1	1	2	2	1	3	1	4	1			1			2	2	2	2		2	1	28
	傷	11	9	10	6	8	13	36	173	194	137	157	126	134	118	141	183	185	224	200	106	76	57	34	18	2,356

警察署別、道路別発生状況

令和5年1月～12月

	国道														北陸道	能越道	県道				市道	町道	その他	合計
	8	157	159	160	249	304	305	359	360	364	415	416	470	471			主地	里山	大農	一般				
金沢中	件		49	5											93			41	156		21	365		
	死														1				1			2		
	傷		57	5											100			50	163		26	401		
金沢東	件	50	4	17				22							26			57	141		18	335		
	死																	2	1			3		
	傷	57	5	22				23							31			63	147		18	366		
金沢西	件	50													82			28	150		19	329		
	死																							
	傷	62													87			31	170		21	371		
大聖寺	件	27					3			1					17			15	26		11	100		
	死																	1				1		
	傷	31					4			1					19			17	26		14	112		
小松	件	8					36		15			1			16			11	88		8	183		
	死						1								1							2		
	傷	13					49		16			2			15			11	107		8	221		
能美	件	4													15			12	19	1	4	55		
	死	1																				1		
	傷	6													18			12	22	1	4	63		
白山	件	62	40						2						53			72	168		23	420		
	死		1												1				1			3		
	傷	80	42						2						57			80	188		24	473		
津幡	件	10		7											10	6		13	10	33	10	99		
	死			1																2		3		
	傷	11		8											14	8		14	10	40	10	115		
羽咋	件			4		8					1				4	6		4	17	8	2	54		
	死																	1	1			3		
	傷			4		16					1				6	9		4	18	8	4	70		
七尾	件			5	4	3									19	3		4	6	1	6	51		
	死				2										1				1			6		
	傷			5	3	4									26	6		4	7	1	4	60		
輪島	件					10									3	1		1	5		2	22		
	死															1						1		
	傷					12									4			1	14		2	33		
珠洲	件					4									5				2	5	2	18		
	死														2							3		
	傷					5									8				3	5	1	22		
高速隊	件													28								28		
	死																							
	傷														49							49		
合計	件	211	93	38	4	25		39	22	17	1	1	1		28			258	788	48	126	2,059		
	死	1	1	1	2			1										4	5	2	3	28		
	傷	260	104	44	3	37		53	23	18	1	1	2		49			287	875	55	136	2,356		

※のと里山海道は、一般国道470号（能越自動車道）を除く

警察署別、昼夜別、状態別、死傷者数

令和5年1月～12月

		昼間								夜間								合計		
		乗用	貨物	特殊車	自二	原付	自転車	歩行者	その他	小計	乗用	貨物	特殊車	自二	原付	自転車	歩行者		その他	小計
金沢中	死	1								1									1	2
	傷	173	14		8	2	42	42	1	282	68	1		5	1	14	30		119	401
金沢東	死				1					1					1	1			2	3
	傷	154	20		6	5	49	27		261	58	5		3	3	18	18		105	366
金沢西	死																			
	傷	189	28		3	2	36	18		276	57	2		2	1	17	16		95	371
大聖寺	死							1		1										1
	傷	47	3		1		9	15		75	28	3				2	4		37	112
小松	死															2			2	2
	傷	114	13		2	3	16	13		161	38	2		1	1	9	9		60	221
能美	死														1				1	1
	傷	38	4		2	1	4	4	1	54	7					1	1		9	63
白山	死	1	1							2						1			1	3
	傷	251	23		10	2	53	24		363	76	4		3	1	9	17		110	473
津幡	死															3			3	3
	傷	65	7				12	8	1	93	11	2				9			22	115
羽咋	死		1					1		2						1			1	3
	傷	45	6		1	2	3	6		63	3			1		3			7	70
七尾	死		1					2		3	1					2			3	6
	傷	37	8					3		48	9					3			12	60
輪島	死				1					1										1
	傷	17	6		1		2	4		30	1			1		1			3	33
珠洲	死	1	1							2						1			1	3
	傷	15	3			1		1		20	1			1					2	22
高速隊	死																			
	傷	26	10							36	10	3							13	49
合計	死	3	4		2			4		13	1			1	1	1	11		15	28
	傷	1,171	145		34	18	226	165	3	1,762	367	22		15	9	70	111		594	2,356

警察署別、事故類型別発生状況(1)

令和5年1月～12月

		人対車両											車両相互									
		対面通行中	背面通行中	横断中				路上遊戯中	路上作業中	路上停止中	路上横臥	その他	正面衝突	追突		出合い頭	追越追抜時	すれ違い時	左折時	右折時		その他
				横断歩道	歩道付近	歩道橋付近	その他							進行中	その他					右折直進	その他	
金沢中	件	3	4	29	2		19					14	7	13	106	70	5	2	11	20	12	44
	死傷	3	4	29	2		19					14	8	19	122	75	5	2	11	20	12	51
金沢東	件	3	3	18	1		8					11	3	15	106	85	3	1	14	19	10	28
	死傷	3	3	17	1		8					11	4	18	125	93	3	1	14	20	10	29
金沢西	件	1	1	15	1		6					9	1	14	124	82	3	1	7	17	10	32
	死傷	1	1	15	1		6					10	1	15	148	90	4	1	7	22	10	34
大聖寺	件		6	4			4			1		4	4	7	29	14		2	1	5		18
	死傷		5	4			4			1		4	5	9	30	18		2	1	6		22
小松	件	3	3	4	1		10	1				2	4	5	53	65	2		3	8	6	10
	死傷	3	2	4			10	1				2	6	7	70	79	2		4	9	7	12
能美	件	1	1				2					1	3	2	11	20	1	1	1	3	1	6
	死傷	1	1				2					1	3	3	12	22		2	1	4	1	9
白山	件	3	1	13	3		8					13	11	15	146	113	5	1	10	29	5	40
	死傷	3	1	13	2		8					13	13	19	176	125	5	1	11	33	5	43
津幡	件		4	7	1		6					2	3	9	23	28		1	1	5		8
	死傷		4	6	1		5					2	4	10	32	34		1	1	7		8
羽咋	件		2	4			2					2	4	2	10	19		1	1	1	1	1
	死傷		2	4			1					1	11	2	15	22		1	1	1	1	1
七尾	件			2	1		3			2		2	5	4	19	6				3		1
	死傷			2			2					2	6	8	28	7				3		1
輪島	件	1		1			1					2	2		4	4				1	1	3
	死傷	1		1			1					2	3		5	5				1	1	3
珠洲	件									1		1	2		4	3				2	1	
	死傷									1		1	7		4	3				3	1	
高速隊	件													7	18							3
	死傷													11	35							3
合計	件	15	25	97	10		69	1		3	1	63	49	93	653	509	19	10	49	113	47	194
	死		2	5	3		4				1	1	1		2	2	1					
	傷	15	23	93	7		65	1		3	1	64	71	121	802	573	19	11	51	129	48	216

警察署別、事故類型別発生状況(2)

令和5年1月～12月

		車両単独											列車		
		工作物							運転者不在 駐車車両	路外逸脱		転倒		その他	
		電柱	標識	安 全 帯 島	防 護 柵	家 屋 ・ 塀	橋 梁 ・ 橋 脚	そ の 他		転 落	そ の 他				
金沢中	件					1		1						2	
	死														
	傷					1		2						2	
金沢東	件			1		1			2				1	2	
	死					1							1		
	傷			2					2					2	
金沢西	件	1						2					1	1	
	死														
	傷	1						2					1	1	
大聖寺	件							1							
	死														
	傷							1							
小松	件				2			1							
	死														
	傷				2			1							
能美	件								1						
	死														
	傷								1						
白山	件					1		1		1				1	
	死					1				1					
	傷							1						1	
津幡	件								1						
	死														
	傷								1						
羽咋	件				1			2						1	
	死														
	傷				2			3						1	
七尾	件					1			1			1			
	死					1						1			
	傷								1						
輪島	件			1								1			
	死			1											
	傷											10			
珠洲	件	1				1				1			1		
	死	1								1					
	傷					2							1		
高速隊	件														
	死														
	傷														
合計	件	2		2	3	5		8	5	2	2	3	7		
	死	1		1		3				2	1	1			
	傷	1		2	4	3		10	5		10	2	7		

市町別 発生状況

令和5年1月～12月

	件 数			死 者			傷 者			
	本 年	前 年	増 減	本 年	前 年	増 減	本 年	前 年	増 減	
高 速 隊	28	4	24				49	6	43	
金 沢 市	金沢中	365	383	-18	2	5	-3	401	410	-9
	金沢東	335	268	67	3	1	2	366	302	64
	金沢西	329	344	-15				371	408	-37
	小 計	1,029	995	34	5	6	-1	1,138	1,120	18
七 尾 市	39	50	-11	5	4	1	46	56	-10	
小 松 市	183	166	17	2	3	-1	221	200	21	
輪 島 市	15	17	-2		3	-3	26	15	11	
珠 洲 市	6	8	-2	1		1	7	9	-2	
加 賀 市	100	108	-8	1	1		112	113	-1	
羽 咋 市	25	36	-11	2		2	26	43	-17	
か ほ く 市	29	35	-6	1		1	32	42	-10	
白 山 市	256	243	13	3	2	1	288	275	13	
能 美 市	49	51	-2	1		1	57	56	1	
野々市市	164	139	25				185	157	28	
川 北 町	6	12	-6				6	14	-8	
津 幡 町	36	31	5				44	38	6	
内 灘 町	34	32	2	2	1	1	39	32	7	
志 賀 町	21	17	4	1		1	36	22	14	
宝達志水町	8	9	-1				8	10	-2	
中能登町	12	16	-4	1	2	-1	14	17	-3	
穴水町	7	5	2	1		1	7	8	-1	
能登町	12	13	-1	2		2	15	15		
合 計	2,059	1,987	72	28	22	6	2,356	2,248	108	

市町別、状態別死者数

令和5年1月～12月

	歩行者				自転車				四輪		小型二輪		軽二輪		二種原付		一種原付		その他	合計
	子ども	高齢者	その他	小計	子ども	高齢者	その他	小計	運転中	同乗中	運転中	同乗中	運転中	同乗中	運転中	同乗中	運転中	同乗中		
高 速 隊																				
金 沢 市	金沢中								1								1			2
	金沢東		1		1											1				3
	金沢西																			
	小 計		1		1				1						1		1			5
七 尾 市		3		3					2											5
小 松 市		1	1	2																2
輪 島 市																				
珠 洲 市									1											1
加 賀 市		1		1																1
羽 咋 市		2		2																2
か ほ く 市		1		1																1
白 山 市		1		1					2											3
能 美 市											1									1
野々市市																				
川 北 町																				
津 幡 町																				
内 灘 町		2		2																2
志 賀 町									1											1
宝達志水町																				
中 能 登 町		1		1																1
穴 水 町											1									1
能 登 町		1		1					1											2
合 計		14	1	15			1	1	8		2				1		1			28

市町別、状態別傷者数

令和5年1月～12月

	歩行者				自転車				四輪		小型二輪		軽二輪		二種原付		一種原付		その他	合計	
	子ども	高齢者	その他	小計	子ども	高齢者	その他	小計	運転中	同乗中	運転中	同乗中	運転中	同乗中	運転中	同乗中	運転中	同乗中			
高速隊									32	17										49	
金沢市	金沢中	3	23	46	72	6	7	43	56	211	45	4		6		3		3		1	401
	金沢東		13	32	45	4	9	54	67	202	35	2	1	2		4		8			366
	金沢西	8	8	18	34	7	12	34	53	242	34	2		1		2		3			371
	小計	11	44	96	151	17	28	131	176	655	114	8	1	9		9		14		1	1,138
七尾市		4	2	6						29	11										46
小松市	2	9	11	22	4	7	14	25	130	37	1		2				4				221
輪島市	1	1	1	3		2		2	9	11	1										26
珠洲市									3	3							1				7
加賀市	2	5	12	19	5	2	4	11	67	14			1								112
羽咋市	3	1		4		1		1	15	4			1				1				26
かほく市		1	4	5	1	2		3	19	5											32
白山市	3	9	15	27	7	4	17	28	192	29	7	1	1		2		1				288
能美市	3	1	1	5	2		3	5	35	8	1				1		1		1		57
野々市市	3	5	6	14	9	6	19	34	115	18	1		1				2				185
川北町									6												6
津幡町	2	1	3	6	2	1	1	4	26	8											44
内灘町	2	1	3	6	1	2	2	5	20	7									1		39
志賀町		3		3			1	1	14	18											36
宝達志水町		2		2		1		1	3								2				8
中能登町									12	2											14
穴水町		2		2					3	1	1										7
能登町			1	1					9	4							1				15
合計	32	89	155	276	48	56	192	296	1,394	311	20	2	15		12		27		3	2,356	

当事者別、年齢別発生件数(1, 2当事者)

令和5年1月～12月

		6以下	7-12	13-15	16-19	20-24	25-29	30-34	35-39	40-44	45-49	50-54	55-59	60-64	65-69	70-74	75-79	80以上	不明	合計	
第1当	乗用	大型					1	2	1	1		1	1								8
		中型										1		1		2	2				6
		準中型									1										1
		普通				37	112	80	66	60	87	97	82	75	70	49	100	66	58		1,039
		軽				32	110	45	48	24	37	37	57	40	35	48	48	49	53		663
	貨物	ミニカー															1				1
		大型						1	2	2	2	4	7	4	2	5	1				30
		中型					1	1	1	1	1	1	7	3	5	4		1			25
		準中型					3	1	1	1	1	2		1	3	3	1		1		18
		普通				1	10	7	4	6	5	19	8	9	6	10	3	3	3		94
	軽				3	8	11	5	6	7	14	5	12	7	11	12	8	21		130	
	乗用・貨物 計					73	244	147	129	101	141	175	167	146	129	132	168	127	136		2,015
	特殊	大型農耕車																		1	2
		大型その他												1							
		小型農耕車																1			2
		小型その他																	1		2
		小型751～								1	1		1								3
		小型401～750																			
		小型251～400																			
		軽二126～250				1	1											1			4
原二51～125																			1	2	
二輪車計					1	1			1	1		1	2				1		1	9	
原付50							1		3			1			2			1	10		
軽車両	自転車			1	3	3								1			1			9	
	駆動補助機付自転車									1										1	
	その他																				
	歩行者 その他																			11	11
合計				1	77	249	148	129	106	142	175	170	149	130	134	171	127	140	11	2,059	
第2当	乗用	大型																			
		中型														1					1
		準中型																			
		普通				12	56	71	62	78	81	83	64	60	53	38	35	18	7		718
		軽				13	64	48	36	43	44	61	55	34	33	34	23	12	12		512
	貨物	ミニカー																			
		大型										1	3	1	1						6
		中型									1	1	1	1							4
		準中型								2	6	1	2	1	2						14
		普通				2	5	6	5	7	11	9	6	7	2	2		1			63
	軽					3	4	6	4	4	5	8	10	8		5	3	2		62	
	乗用・貨物 計					27	128	129	109	134	147	161	139	114	99	75	63	34	21		1,380
	特殊	大型農耕車																			
		大型その他																			
		小型農耕車																			
		小型その他																			
		小型751～							1			2	2	1	1						7
		小型401～750					1	1	2				1	1							6
		小型251～400				3	2	1			1					1					8
		軽二126～250				1	1	2	1		4				2	1	1				13
原二51～125					1	1	4	2		1	2							1		12	
二輪車計					5	5	8	6		6	4	3	4	3	1			1		46	
原付50				1	1	5	2	1		2	3	1	1	1		2	1		21		
軽車両	自転車	1	24	38	48	24	18	15	8	14	17	8	7	7	11	14	13	15		282	
	駆動補助機付自転車					1			2		1		1				1	1		7	
	その他																				
	歩行者 その他	7	24		11	21	16	9	8	12	14	17	21	23	15	16	28	42		284	
合計		8	48	38	92	180	176	141	153	179	199	170	148	133	103	93	79	80		2,020	

道路形状別、道路別発生状況

令和5年1月～12月

			国道													北陸道	能越道	県道			市道	町道	その他	合計
			8	157	159	160	249	304	305	359	360	364	415	416	470			471	主地	里山				
交差点	小	件	3	3	3		3		1	1							14		28	109	7		172	
		死																						
		傷	4	4	3		4		1	1							14		30	118	10		189	
	中	件	21	22	9	2	9		4	4	3						63		94	267	16	1	515	
		死				1											1		2	1			5	
		傷	24	22	10	1	12		4	4	3						68		97	294	19	3	561	
	大	件	15	13	3	1	2		5	3	5						44		18	43	2		154	
		死				1														1	1		3	
		傷	20	15	5		2		7	3	5						46		20	47	1		171	
交差点付近		件	46	15	3			7	6	2		1			1	84	1	35	81	4		286		
		死			1			1								3			1			6		
		傷	60	18	2			8	6	2		1			2	94	1	45	88	6		333		
単路	トンネル	件	1	1	1		2			1					1	2						9		
		死																						
		傷	1	1	1		3				1					2	2						11	
	橋	件	7	1					1								3	2	4	6			24	
		死																1					1	
		傷	10	3					2								3	4	4	7			33	
	カーブ屈折	件	4			1	2				1		1				10	3	7	14			43	
		死															1	1	1				3	
		傷	6			2	7				1		2				10	3	7	14			52	
	その他	件	114	38	19		7		21	8	5	1				26	123	10	72	268	19	2	733	
		死	1	1													1		1	2	1	1	8	
		傷	135	41	23		9		31	9	6	1				45	148	15	84	307	19	1	874	
踏切		件																						
		死																						
		傷																						
その他		件																				123	123	
		死																				2	2	
		傷																				132	132	
合計		件	211	93	38	4	25		39	22	17	1	1	1		28		343	16	258	788	48	126	2,059
		死	1	1	1	2			1									6	2	4	5	2	3	28
		傷	260	104	44	3	37		53	23	18	1	1	2		49		385	23	287	875	55	136	2,356

※のと里山海道は、一般国道470号（能越自動車道）を除く

状態別、年齢別死者数

令和5年1月～12月

			6以下	7-12	13-15	16-19	20-24	25-29	30-34	35-39	40-44	45-49	50-54	55-59	60-64	65-69	70-74	75-79	80以上	合計		
乗用	大型	運転																				
		同乗																				
	中型	運転																				
		同乗																				
	準中型	運転																				
		同乗																				
普通	運転															1			1		2	
	同乗																					
軽	運転																		1	1	2	
	同乗																					
ミニカー	運転																					
	同乗																					
貨物	大型	運転																				
		同乗																				
	中型	運転																				
		同乗																				
	準中型	運転																				
同乗																						
普通	運転																					
	同乗																					
軽	運転																	1		3	4	
	同乗																					
四輪車計	運転															1		1	2	4	8	
	同乗																					
特殊車	運転																					
	同乗																					
二輪	小型二輪	運転					1				1										2	
		同乗																				
	軽二輪	運転																				
		同乗																				
	二種原	運転																				1
同乗																						
自動二輪小計	運転						1				1				1						3	
	同乗																					
原付	運転													1							1	
	同乗																					
二輪小計	運転						1				1		1	1							4	
	同乗																					
自転車	運転										1										1	
	同乗																					
その他の車両	運転																					
	同乗																					
小計	運転						1			1	1		1	1	1		1	2	4		13	
	同乗																					
歩行者												1					1		5	8	15	
その他																						
合計							1			1	2		1	1	1	1	1	7	12		28	

状態別、年齢別傷者数

令和5年1月～12月

			6以下	7-12	13-15	16-19	20-24	25-29	30-34	35-39	40-44	45-49	50-54	55-59	60-64	65-69	70-74	75-79	80以上	合計		
乗用	大型	運転																				
		同乗				1	1															2
	中型	運転																1				1
		同乗																1	1	8		10
	準中型	運転																				
		同乗																				
	普通	運転				12	57	77	62	89	84	88	67	60	53	35	30	15	6			735
		同乗	4	16	6	15	17	12	10	11	13	10	11	7	6	9	11	4	9			171
	軽	運転				13	62	47	36	44	48	64	54	36	33	34	23	15	11			520
		同乗	5	7	1	8	14	4	10	3	3	7	11	5	3	3	1	8	6			99
	ミニカー	運転																				
		同乗																				
貨物	大型	運転										2	1	1	1						5	
		同乗																				
	中型	運転									1	1	1				1					4
		同乗												1								1
	準中型	運転								2	5	2	2	1	2							14
		同乗							1	2	1	1										5
	普通	運転				2	3	3	5	8	9	9	5	8	2	2			1			57
		同乗				2		2			1	3			1							9
	軽	運転					2	3	6	4	4	5	8	9	8		3	4	2			58
		同乗					1	2	2	1	1	2	2	3		1	1					14
	四輪車計	運転				27	124	130	109	147	151	171	138	115	99	72	57	35	19			1,394
		同乗	9	23	7	26	33	19	24	16	19	22	25	15	10	13	14	13	23			311
特殊車	運転																					
	同乗																					
二輪	小型二輪	運転				2	2	2	3	1	1	2	3	2	2						20	
		同乗				1						1										2
	軽二輪	運転				1	1	2	1		4			3	1	1	1					15
		同乗																				
	二種原	運転				1	1	4	2		1	2							1			12
		同乗																				
	自動二輪小計	運転				4	4	8	6	1	6	4	3	5	3	1	1	1				47
		同乗				1					1											2
	原付	運転				1	2	5	2	3		2	3	2	1	2		2	2			27
		同乗																				
二輪小計	運転				5	6	13	8	4	6	6	6	7	4	3	1	3	2			74	
	同乗				1					1											2	
自転車	運転	1	24	38	49	27	18	15	10	14	18	9	8	9	11	15	14	16			296	
	同乗																					
その他の車両	運転																					
	同乗																					
小計	運転	1	24	38	81	157	161	132	161	171	195	153	130	112	86	73	52	37			1,764	
	同乗	9	23	7	27	33	19	24	16	20	22	25	15	10	13	14	13	23			313	
歩行者			7	25		11	22	16	9	9	11	14	18	22	23	14	17	22	36		276	
その他												1		1	1						3	
合計			17	72	45	119	212	196	165	186	202	232	196	168	146	113	104	87	96		2,356	

第1当事者の違反別、警察署別発生件数(1)

令和5年1月～12月

		金沢中	金沢東	金沢西	大聖寺	小松	能美	白山	津幡	羽咋	七尾	輪島	珠洲	高速隊	合計
信号無視		12	14	12	4	9	3	20	5	3	1	2			85
通行禁止															
通 区 分	右側通行						1	2							3
	歩道等通行					1									1
	その他														
通行帯違反															
最高速度												1			1
横 断	後退禁止違反														
	横断転回禁止		1												1
車間距離不保持							1		2						3
進路変更禁止															
通行妨害															
追 越	追越し方法							2							2
	禁止場所					2									2
割込み等			1							1					2
踏切不停止															
右 折	禁止場所			1											1
	交差点 一般原付														
	交差点 その他		1							1					2
左 折	禁止場所														
	交差点														
優先通行妨害				11		2	2	9			1				25
交 差 点	交差道路通行	4	23	8		3	9	13		3	2	1			66
	反対方向右折	1	1	4				1							7
	歩行者	2	1	5		4		1			1				14
	その他	4	18	7	2	6	1	13		1					52
歩 行	横断妨害	26	16	12	4	4		12	6	3	2				85
	通行妨害							2			1				3
横断自転車妨害		1	4	4		1		1		1					12
徐 行	交差点	2	4	5		5		4	3				1		24
	交差点以外														
一時不停止		10	5	7	1	15	1	21	1	4	1	1			67
駐停車違反							1								1
灯火違反															
合図不履行															
乗車不適當															
積 載	過積載														
	その他														
自転車の通行方法			1					1							2
けん引違反															
整 備 不 良	ハンドル														
	ブレーキ														
	走行装置														
	その他														
最低速度															
酒酔い運転															
過 労 等	薬物使用・覚せい剤等														
	薬物使用・シンナー等														
	薬物使用・その他										1				1
	過労運転							2			1				3
小計		62	90	76	11	52	19	104	18	16	11	5	1		465

第1 当事者の違反別、警察署別発生件数(2)

令和5年1月～12月

		金沢中	金沢東	金沢西	大聖寺	小松	能美	白山	津幡	羽咋	七尾	輪島	珠洲	高速隊	合計	
共同危険行為																
安全運 転義 務	ハンドル		2	1	1			1		1		1			7	
	ブレーキ	19	12	20	8	7	2	34	3	2	1	3	1		112	
	前方不注意・漫然	17	20	35	8	26	7	16	5	10	6	3	2	2	157	
	前方不注意・脇見	45	31	34	16	13	1	42	20	9	8	3	2	2	226	
	動静不注意	33	52	38	12	15	1	63	10	2	9	2	1	20	258	
	不確認・前 左右	143	99	87	25	52	16	112	29	8	7	3	7	4	592	
	不確認 ・ 後方	29	13	20	10	8	8	25	10	2	4	1			130	
	安全速度	7	8	4	4	2	1	10	2		2			1	41	
	予測不適	1	2	2												5
	その他	7	1	6	3	3		3	1	2	2	1	1			30
幼児等通行妨害																
ドア開放 等		2	2		1										5	
停止措置義務違反				1							1				2	
燃料(高速)																
故障表示																
自二輪車乗車方法																
条件違反																
その他の違反			1	2		3		5		2			1		14	
調査不能				1		1		1					1		4	
違反なし																
歩 行 者 の 違 反	信号無視															
	通 区 分	左側通行														
		車道通行														
		その他														
	横 断	横断歩道外横断														
		斜め横断														
		駐停車両前後横断														
		走行車両前後横断														
		禁止場所														
	幼児のひとり歩き															
	踏切不注意															
	めいていはいかい															
	路上遊戯															
	路上作業															
	飛び出し															
	その他の違反															
	調査不能															
違反なし																
不明			2	2	1	1		4	1						11	
小計		303	245	253	89	131	36	316	81	38	40	17	17	28	1,594	
合計		365	335	329	100	183	55	420	99	54	51	22	18	28	2,059	

人的原因別 発生件数 (第1当事者)

令和5年1月～12月

車両等の運転者 (自転車等を除く)					
		件数	構成率		
発見の遅れ	内在的	居眠り運転	20	1.0%	
		ラジオ・ステレオ等を聞いていた	3	0.1%	
		雑誌や携帯電話等で話していた	1	0.0%	
		その他、考え事等の漫然運転	198	9.7%	
	前方不注意	外在的	物を落とした、物を取ろうとした	33	1.6%
			同乗者、同乗の動物等に脇見	11	0.5%
			スマートフォン、携帯電話等を見ていた、操作していた	8	0.4%
			テレビ、ナビゲーション装置を見ていた、操作していた	12	0.6%
			雑誌、地図帳等を見ていた	1	0.0%
			道、案内標識等を探して脇見	25	1.2%
			風景、地物等に脇見	87	4.3%
			他の車、歩行者に脇見	37	1.8%
			バックミラーやドアミラーを見ていた	5	0.2%
その他の脇見	78	3.8%			
不安確認不全	安全確認をしなかった	339	16.6%		
	安全確認が不十分であった	674	33.1%		
判断の誤り等	不動注視	相手が譲ってくれると思って注視を怠った	10	0.5%	
		他の危険を避けようとして注視を怠った	2	0.1%	
		その他、特に具体的危険性がないとして注視を怠った	259	12.7%	
	予測不適	運転感覚 (速度、車幅、距離等) を誤った	7	0.3%	
		相手がルールを守ると思った	2	0.1%	
		相手が譲ってくれる、停止してくれると思った	10	0.5%	
		他の事故 (危険) を避けようと思った	1	0.0%	
	交通環境	その他相手の行動予見等の判断を誤った	42	2.1%	
		道路形状、道路線形に対する認識を誤った	2	0.1%	
		道路環境 (路面凍結や霧など) に対する認識を誤った	4	0.2%	
		交通規制に対する認識を誤った	7	0.3%	
		交通安全施設に対する認識を誤った	1	0.0%	
		障害物等に対する認識を誤った	2	0.1%	
その他の交通環境に対する認識を誤った	19	0.9%			
操作上の誤り	操作不適	ブレーキとアクセルの踏み違い	17	0.8%	
		ブレーキの踏みが弱い、踏み遅れ	51	2.5%	
		急ブレーキをかけた	11	0.5%	
		エンジン・ブレーキを使用しなかった			
		その他のブレーキ操作不適	32	1.6%	
		ブレーキをかけながらハンドル操作	4	0.2%	
		その他のハンドル操作不適			
ギヤの入れ違い					
その他の操作不適	13	0.6%			
他の車両等の通行を妨害する目的で運転した					
調査不能「運転者 (自転車等以外) で人的要因が不明の場合」	10	0.5%			
人的要因なし「運転者 (自転車等以外) で人的要因がない場合」					
小計	2038	100.0%			

自転車等の運転者				
		件数	構成率	
発見の遅れ	前方不注意	遊びに夢中になっていた		
		雨具、傘等で見えなかった		
		風景、地物に見とれていた		
		他の車、歩行者の動静を見ていた		
		スマートフォン・携帯電話の通話や操作をしていた	1	10.0%
	不安確認不全	イヤホン等を使用していた		
		その他	1	10.0%
		安全確認をしなかった	2	20.0%
		安全確認が不十分だった	1	10.0%
		その他		
判断の誤り等	不動注視	相手が譲ってくれると思って注視を怠った		
		その他、特に具体的危険性がないとして注視を怠った		
		その他		
	予測不適	運転感覚 (速度、車幅、距離等) を誤った		
		相手がルールを守ると思った		
		相手が譲ってくれる、停止してくれると思った		
	交通環境	他の事故 (危険) を避けようと思った		
		その他相手の行動予見等の判断を誤った		
		道路形状、道路線形に対する認識を誤った	1	10.0%
		交通規制に対する認識を誤った		
操作不適	障害物等に対する認識を誤った			
	その他の交通環境に対する認識を誤った	1	10.0%	
操作上の誤り	操作不適	ブレーキ操作の誤り	1	10.0%
		ハンドル操作の誤り	1	10.0%
注の保護者	操作不適	その他の操作不適		
		一人を外出させた		
		外出したのを知らなかった		
		その他		
調査不能	「自転車等の運転者で人的要因が不明の場合」	1	10.0%	
	「人的要因なし」「自転車等の運転者で人的要因がない場合」			
小計	10	100.0%		

歩行者				
		件数	構成率	
保護者等の不注意	車道寄りにして手をつないでいた			
	手をつないでいない	安全だと思った		
		手をつなぐのを嫌がった		
		突然手を振り切った		
		買物に気をとられた		
		立ち話のため		
	その他	所用のため		
		無意識に		
		その他		
一人で外出させた				
外出したのを知らなかった				
発見の遅れ	前方不注意	遊びに夢中になっていた		
		仕事に熱中していた		
		脇見をしていた		
	不安確認不全	雑誌をしていた		
		雨衣 (傘) で視界不良		
		その他、考え事等をして漫然歩行		
		スマートフォン・携帯ゲーム機の画像を注視していた		
	その他	イヤホン、ヘッドホン等で音楽等を聴いていた		
		安全確認をしなかった		
		安全確認が不十分であった		
判断の誤り等	その他	相手の速度感覚を誤った		
		相手がルールを守ると思った		
		相手が譲ってくれる、停止してくれると思った		
		他の事故 (危険) を避けようと思った		
健康状態不良	過労・睡眠不足			
		飲酒 (二日酔いを含む)		
調査不能「歩行者で人的要因が不明の場合」				
人的要因なし「歩行者で人的要因がない場合」				
小計				

対象外当事者	11	-----	-----
作動状態記録装置解析当事者		-----	-----

合計	2059	-----	-----
----	------	-------	-------

こども、高校生、大学生、高齢者の市町別発生状況

令和5年1月～12月

	未就園児			園児			小学生			中学生			高校生			大学生			高齢者		
	件数	死者	傷者	件数	死者	傷者	件数	死者	傷者	件数	死者	傷者	件数	死者	傷者	件数	死者	傷者	件数	死者	傷者
高 速 隊									1						2				9		4
金 沢 市	金沢中		1				5		8	4		4	15		17	66		41	142	1	68
	金沢東						1		2	3		3	13		11	19		14	121	1	50
	金沢西			1		1	8		11	6		7	11		13	12		4	102		51
	小 計		1	1	1	1	14		21	13		14	39		41	97		59	365	2	169
七 尾 市									1			1	1					16	4	10	
小 松 市						3	4		9	2		2	7		7	8		10	81	1	43
輪 島 市							1		1									7		14	
珠 洲 市															1			3	1	3	
加 賀 市							3		4	4		4	1		1	4		3	43	1	16
羽 咋 市							2		3										19	2	6
か ほ く 市										1		1				2			13	1	8
白 山 市				1		3	5		6	4		6	6		5	18		3	110	3	51
能 美 市							3		5	2		3	2		3	3		1	17		7
野々市市						1	7		8	6		5	7		9	13		13	53		25
川 北 町																			4		3
津 幡 町						1	3		6	1		2				1			14		6
内 灘 町							3		3				2		2	1		2	19	2	9
志 賀 町						1							1		2				16	1	12
宝達志水町																			6		5
中能登町																			4	1	2
穴水町																1			4		4
能 登 町												1			1				9	2	3
合 計			1	2		10	45		68	33		39	66		74	148		91	812	21	400

高齢者の事故の発生状況

令和5年1月～12月

		件数			死者			傷者		
		本年	前年	増減	本年	前年	増減	本年	前年	増減
65才～69才	1当	134	147	-13	1	1		113	97	16
	2当	103	90	13						
70才～74才	1当	171	163	8	1	3	-2	104	122	-18
	2当	93	116	-23						
75才～79才	1当	127	113	14	7	1	6	87	87	
	2当	79	76	3						
80才～84才	1当	81	50	31	3	5	-2	56	65	-9
	2当	49	60	-11						
85才～89才	1当	54	21	33	8	2	6	30	24	6
	2当	22	25	-3						
90才 以上	1当	5	2	3	1	1		10	3	7
	2当	9	4	5						
歩行者	1当				14	5	9	89	101	-12
	2当	101	105	-4						
自転車	1当	1	2	-1		3	-3	56	61	-5
	2当	55	62	-7						
原付	1当	3	2	1				6	7	-1
	2当	4	7	-3						
自二	1当	2		2				3	3	
	2当	2	3	-1						
特殊車	1当	3	1	2					2	-2
	2当		1	-1						
四輪車	1当	563	491	72	7	5	2	246	224	22
	2当	193	193							
その他	1当									
	2当									
合計	1当	572	496	76	21	13	8	400	398	2
	2当	355	371	-16						

高齢者の時間別、通行目的別発生件数

令和5年1月～12月

		0	1	2	3	4	5	6	7	8	9	10	11	12	13	14	15	16	17	18	19	20	21	22	23	計	
業務	職業運転	1当	1	3	2	1		2	3	3	3	5	1		2	1	3	2	4	1	1	2				40	
		2当			1							1	1			1	2		1								7
	業務目的	1当				1			1	4	4	2	1		3	3	4	3		2		1		1		1	31
		2当					1		1	1		1				2	3		3								13
通勤	出勤	1当	1			1	1	1	4	8			1		1			1		1	1					21	
		2当						2	3	1	4	1	1	1	1								1				15
	退社	1当						1							1		1		3	2	2		2		1	13	
		2当		1						1					1	1				5				1	1		11
通学等	登校	1当																									
		2当																									
	学業中	1当																									
		2当																									
	下校	1当																									
		2当																									
私用	観光娯楽	1当						1		2	1	1	2	2	2	1	1	2	1				1			17	
		2当									1		1					1	3	1				1			8
	ドライブ	1当								1		3			1			2	3	1	1						12
		2当								1	1		1		1					2							6
	散歩	1当									1		2	1		1	2	1	1	2			1	1			13
		2当										1	2	1		1	2	1	1	2				1	1		8
	飲食	1当										1	2	1	2							1	1		1		4
		2当																	1			1			1		4
	買物	1当	1					1	2	5	6	16	24	26	20	6	17	18	10	15	9	4	2	1	1		184
		2当						1	2	4	1	16	18	12	11	9	7	8	9	10	14	4	4	1	1		132
	訪問	1当						1		1	5	9	7	2	9	9	7	9	11	9	2		1				82
		2当	1						1	1	2	2	5	2	3	6	4	7	3	3	1	1			1		43
	送迎	1当										1	1	1	1	2	1	1	2	5	1						15
		2当											1		1	1				2	1	1					7
	通院	1当									2	3	3	1	1				1	1							12
		2当								1	1	3		1	1				1								7
	帰省	1当												1	1												2
		2当													2												2
	遊戯	1当																									
		2当																									
疾病徘徊	1当																										
	2当																						1			1	
その他	1当							3	2	11	10	10	8	3	8	18	12	14	10	13	5	1	1	1		130	
	2当					1	1	2	1	4	5	7	7	6	4	7	11	10	8	3	3	1	1	1		83	
調査不能	1当						1		1	1		1						1								5	
	2当																	1				1	1			3	
合計	1当	3	3	2	1	2	5	10	21	42	48	55	44	44	33	50	51	49	50	30	12	10	3	3	1	572	
	2当	1	1	1		2	4	9	11	15	29	38	24	26	25	25	30	31	33	20	10	11	4	4	1	355	

歩行者事故の発生状況

令和5年1月～12月

		件数			死者			傷者		
		本年	前年	増減	本年	前年	増減	本年	前年	増減
未就園児	1当									
	2当									
就園児	1当									
	2当	2	3	-1				2	3	-1
小学生	1当									
	2当	29	20	9				30	23	7
中学生	1当									
	2当		3	-3					4	-4
高校生	1当									
	2当	7	7					7	7	
15～19 (上記を除く)	1当									
	2当	4	4					4	4	
20～29	1当									
	2当	37	23	14				38	24	14
30～39	1当									
	2当	17	25	-8				18	25	-7
40～49	1当									
	2当	26	32	-6	1	1		25	32	-7
50～59	1当									
	2当	38	37	1		1	-1	40	36	4
60～64	1当									
	2当	23	14	9		2	-2	23	12	11
65～69	1当									
	2当	15	13	2	1		1	14	13	1
70～79	1当									
	2当	44	46	-2	5	1	4	39	46	-7
80以上	1当									
	2当	42	46	-4	8	4	4	36	42	-6
合計	1当									
	2当	284	273	11	15	9	6	276	271	5

自転車事故の発生状況

令和5年1月～12月

		件数			死者			傷者		
		本年	前年	増減	本年	前年	増減	本年	前年	増減
未就園児	1当									
	2当									
就園児	1当									
	2当									
小学生	1当							16	15	1
	2当	16	14	2						
中学生	1当	1	2	-1				32	33	-1
	2当	32	32							
高校生	1当	3	2	1				52	61	-9
	2当	51	60	-9						
15～19 (上記を除く)	1当		2	-2				12	15	-3
	2当	12	14	-2						
20～29	1当	3	3					45	21	24
	2当	43	21	22						
30～39	1当	1		1	1			25	18	7
	2当	25	17	8			1			
40～49	1当		1	-1				32	17	15
	2当	32	16	16						
50～59	1当		2	-2				17	24	-7
	2当	16	22	-6						
60～64	1当	1		1		1	-1	9	9	
	2当	7	10	-3						
65～69	1当					1	-1	11	7	4
	2当	11	8	3						
70～79	1当	1	2	-1		1	-1	29	40	-11
	2当	28	39	-11						
80以上	1当					1	-1	16	14	2
	2当	16	15	1						
合計	1当	10	14	-4	1	4	-3	296	274	22
	2当	289	268	21						